

Repousser les pigeons
Empêcher les pigeons **de pénétrer**
Capturer les pigeons

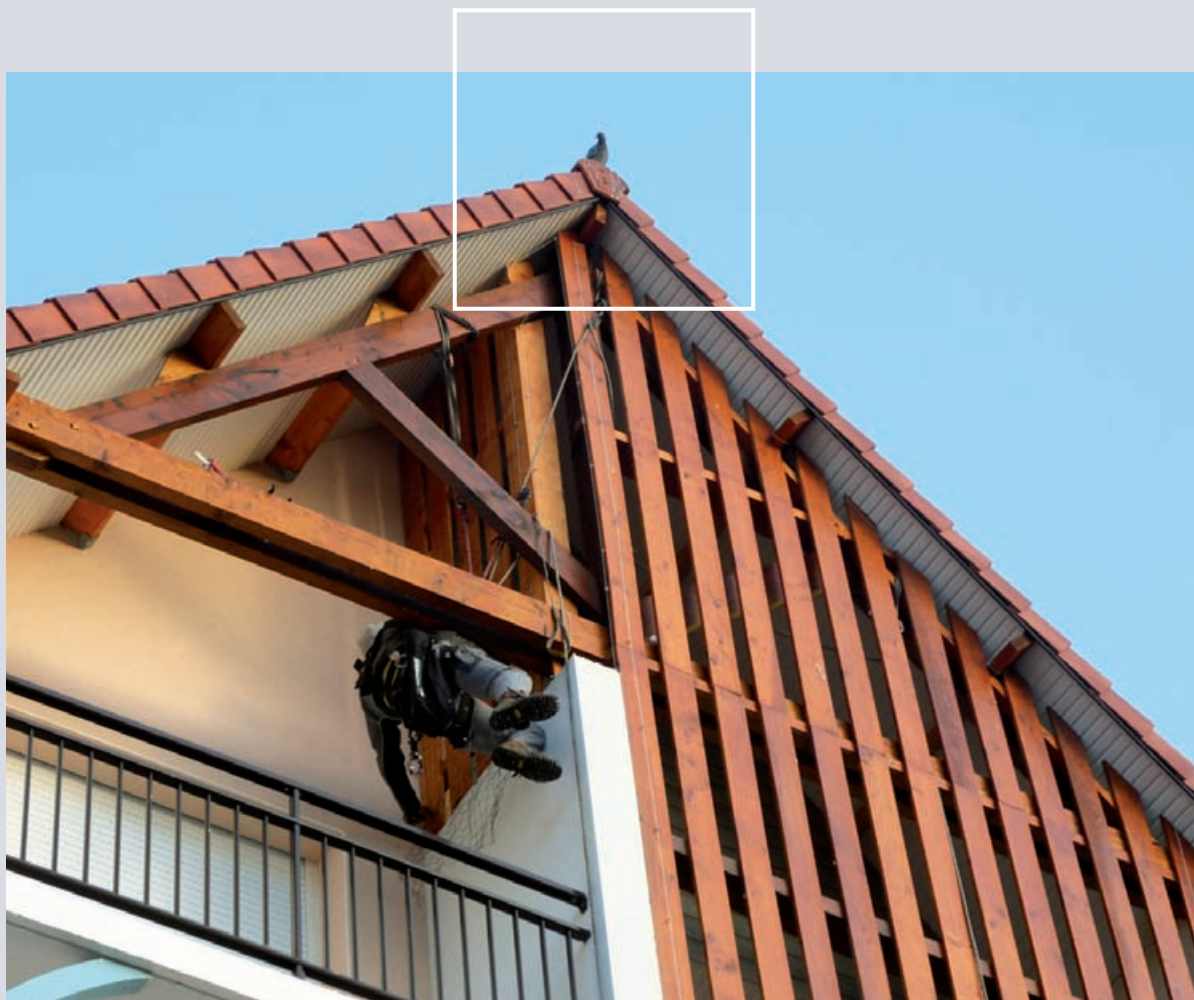


Clean
PIGEON



Là où Clean Pigeon passe,
le pigeon perd sa place !

Là où Clean Pigeon passe,
le pigeon perd sa place !



Le meilleur outil est l'expérience

Dans le domaine de la **protection anti-pigeon**, Stéphane Tuffery, gérant de Clean Pigeon, a plus de **12 ans d'expérience**. Il a traité entre autres les plus grands monuments historiques de France et a eu l'occasion d'utiliser tous les procédés existants et d'en apprécier la mesure. Il vous propose ses **connaissances**, extrêmement pointues, pour résoudre votre problème.



Repousser les pigeons

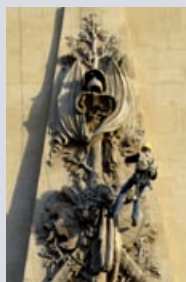
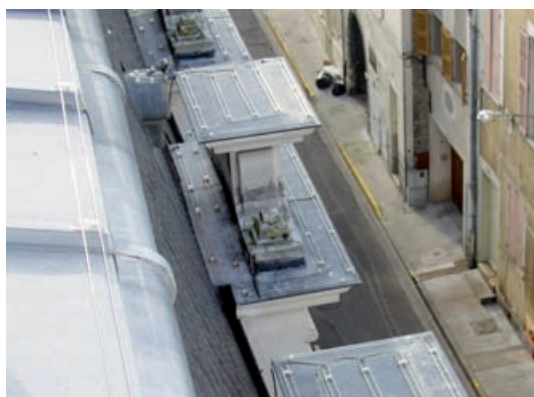
NOS SOLUTIONS



Le système électrique anti-pigeon

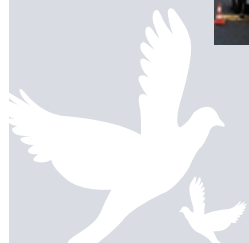
Grâce à sa conception en acier inoxydable et sa qualité inox type 316 l, il est le plus adapté pour éviter que les pigeons se posent et engendrent des dégâts importants. Il s'agit d'un système répulsif électrique qui reste actif tout le temps et non passif car il est branché sur secteur (230 V) mais peut être aussi branché sur batterie reliée à un panneau solaire. Son principal atout reste son efficacité et sa discrétion. Il est positionné aux endroits dit « perchoirs », et tout autre endroit stratégique.

Respectueux des architectures et des bâtiments, le système électrique les protège et empêche les volatiles de se poser. Il peut être posé sur tout type de support (statuaires, corniches, appuis de fenêtres, toitures, gouttières, etc.). Ce système reste inoffensif pour l'homme comme pour l'animal. Basé sur l'effet Pavlov et l'aspect grégaire de l'espèce.



ACCES

Il est important de pouvoir accéder à tout type de zone pour travailler. Pour cette raison nous interviendrons de la manière la plus efficace en fonction des dispositions des sites et des différentes contraintes. Sur nacelle, échafaudage, sur corde, ou tout simplement à pied d'œuvre, nous avons toutes les certifications pour ces interventions bien particulières.



NETTOYAGE Nous effectuons systématiquement un nettoyage avant et après une intervention.

Les picots

Il s'agit d'un système dissuasif de protection par pics. C'est un système passif, constitué de tiges en inox de qualité 316 l et d'un diamètre de 1,3 mm et d'une hauteur de 11 cm fixé sur une semelle en polycarbonate traité anti UV, il peut être posé sur tous types de supports : rebords de fenêtres, abats-sons, toitures, sculptures, gouttières, etc. Il est tout aussi efficace que le système électrique, il est moins onéreux et également moins esthétique que ce dernier. D'autre part, il demande plus de linéaires sur des grandes surfaces afin de pouvoir couvrir toute la zone à protéger.



Le fil tendu

Conçu pour empêcher les pigeons de se poser sur des petites superficies, il répond à des besoins spécifiques : rambardes de balcon, gardes corps, appuis de fenêtres, petites corniches, etc. Plutôt utilisé dans les milieux urbains, contrairement à d'autres produits, il est compatible dans le périmètre de vie de l'habitant. Son principe d'action consiste en un câble inox de 0,7 mm de diamètre tendu avec un ressort entre des tiges qui varient de 9,5 cm à 12,5 cm de haut, fixé par percement ou bien collé sur des supports PVC traités anti UV à l'aide d'une colle en polyuréthane. Le câble tendu, les potelets, les ressorts ainsi que les manchons sont en acier inoxydable et de qualité inox type 316 l.



Tous les systèmes présentés sont également efficaces pour les mouettes, les goélands, les corbeaux, les pies...

Empêcher les pigeons de pénétrer

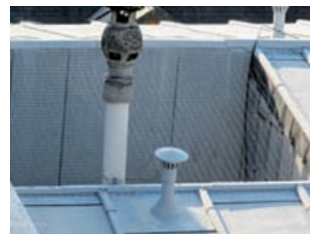
NOS SOLUTIONS



Les filets

Ils peuvent obstruer quasiment n'importe quel volume : courettes d'immeuble, sous-toitures, abats-sons de clocher, intérieurs de parking, etc. Leur pose se fait à la verticale, à l'horizontale ou incliné, le plus esthétiquement possible en respect avec le site. Il est possible d'aménager des ouvertures à l'aide d'une fermeture Eclair. Il empêche de façon radicale les accès aux pigeons et tout autre volatile.

Ces filets sont en polyéthylène haute densité, imputrescibles à l'eau et traités anti UV. Ils ont comme diamètre de fil 1 mm et de mailles carrées de 0,19 mm à 0,50 mm, ils peuvent être de couleur noir ou ton pierre. Ils sont fixés et pitonnés à l'aide d'une ossature en câble inox, puis agrafés à l'aide d'agrafes inox.



Le treillis soudé

Il permet d'obstruer de petits volumes : lucarne, œil de bœuf, entre chevrons, noue, cheminée et autres accès aux combles. Il est constitué d'acier soudé galvanisé et de mailles carrées 0,19 X 0,19 mm ou 0,25 X 0,25 et de diamètre 1 mm. Ce treillis soudé reste à la fois un grillage rigide mais aussi malléable (contrairement au grillage à poule qui reste souple).



Capter les pigeons

NOS SOLUTIONS



La capture au filet

Ils sont utilisés pour des captures sur des terrains dégagés et demandent donc une préparation en amont. Compte tenu du sens de l'observation des pigeons, le système « s'essouffle » vite sur une même zone.

La capture étant très spécifique, le choix de la méthode doit se discuter avec l'un de nos techniciens en fonction du site et des contraintes environnementales.

La cage à capture

Les cages à captures ont l'inconvénient de mobiliser ponctuellement du personnel. La récurrence de ce système anti-pigeon peut en faire un outil très efficace. Ces cages à captures doivent être positionnées de manière judicieuse pour une meilleure efficacité. Elles peuvent se louer pour une gestion personnalisée. Maintenance et reclassement des pigeons à prévoir.



NOS REFERENCES

Plus de 12 ans d'expérience à votre service !



Région parisienne

Arc de triomphe de Paris (75)
Cathédrale Notre-Dame de Paris (75)
Conseil d'Etat de Paris (75)
Eglise Saint-Eustache de Paris (75)
Opéra Garnier de Paris (75)
Préfecture de Police de Paris (75)
Château de Saint-Germain en Laye (78)
Mairie de Vernouillet (78)
Résidence les Bussys à Eaubonne (95)
Clinique de Bezon (95)

Province

CCI d'Orléans (45)
Eglise Saint-Paterne d'Orléans (45)
Basilique de Quelven (56)
Eglise de Chambly (60)
Logis du Roi d'Amiens (80)
Chapelle du Saint-Esprit de Rue (80)
Cathédrale d'Amiens (80)



Stéphane Tuffery 06 48 63 51 02
6 rue Paul Fort 91310 Montlhéry - Fax 01 69 01 50 29
contact@cleanpigeon.fr - www.cleanpigeon.fr